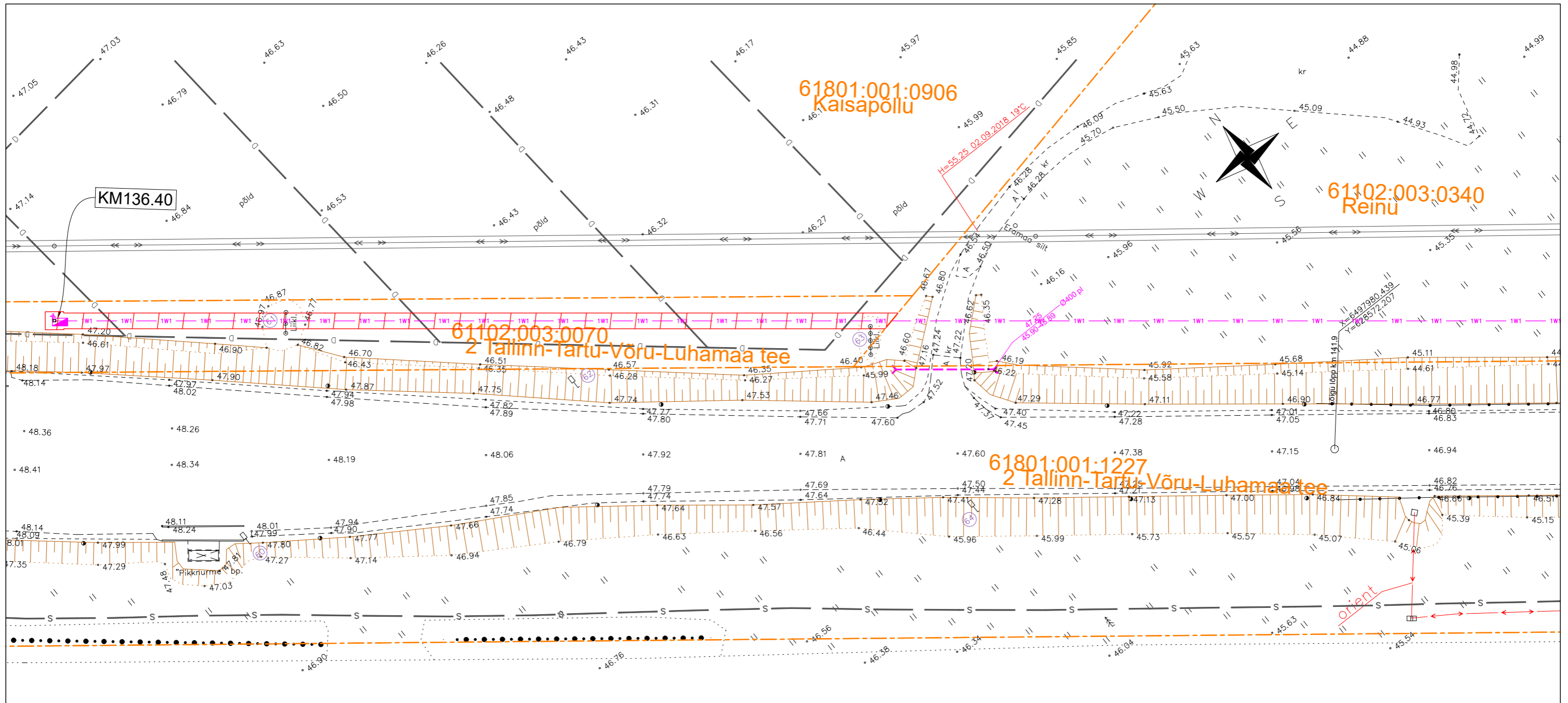


# Isikliku kasutusõiguse seadmise plaan

IKÕ ala Pos nr (plaanil)	Kinnistu registriosa nr	Katastriüksuse tunnus, nimi ja sihtotstarve	Asukoht riigitee (nr ja nimi) suhtes (lõigu algus ja lõpp km)	IKÕ ala pindala ruutmeetrites m <sup>2</sup>
Pos 1	17345850	61102:003:0070; Tallinn-Tartu-Võru-Luhamaa tee; transpordimaa	2 Tallinn-Tartu-Võru-Luhamaa tee ; ; kulgemine 136.63 km- 136.40 km	216



Projekti nimi			
2 Tallinn-Tartu-Võru-Luhamaa tee tänavavalgustuse liitumine, Põltsamaa vald, Jõgeva maakond TÖÖPROJEKT			
Koostaja Siim Sulamägi	Mõõtkava 1:500	Leht/ formaat : /A3	Töö nr LR9949
			Kuupäev 16.11.2023

- Tingmärgid Enersense AS
- Kinnistupiir
- Isikliku kasutusõiguse seadmise ala
- Projekteeritud maakaabel
- Projekteeritud liitumiskilp